

# Neighbors Boletín



En la foto: Alumna de Columbia Sonalee Rau. Foto crédito: Bruce Gilbert

## Noticias Comunitarias

### FORMACIÓN COMUNITARIA DE NALOXONA SALVA VIDAS

En 2018, la escuela de enfermería de Columbia empezó a enseñar a estudiantes cómo utilizar naloxona, y el esfuerzo se ha ampliado rápidamente, incluyendo personal y miembros de la comunidad de Upper Manhattan. Sonalee Rau, una alumna en la Escuela Mailman de Salud Pública, es una de nuestros aprendices que ha podido administrar naloxona, revertir sobredosis de opioides y salvar vidas. Ella recientemente utilizó el kit de naloxona para ayudar a revivir a un hombre que tuvo una sobredosis en East Harlem. Como la mayoría de las muertes por opioides son accidentales, y aproximadamente ocurre una cada seis horas en la ciudad de Nueva York, ofrecerles naloxona, un antagonista de los opioides, a los transeúntes, además del entrenamiento para administrarla, es algo vital para la salud pública. Desde enero de 2018, Columbia ha distribuido kits de naloxona y ha dado entrenamiento a más de 2500 alumnos, docentes, personal y miembros de la comunidad para reconocer una sobredosis y ofrecer tratamiento. Actualmente, los entrenamientos, de una hora de duración, se ofrecen mensualmente, y a partir de este año, también se ofrecerán en escuelas públicas en Washington Heights. Solicite más información y entrenamiento sobre naloxona en [health.columbia.edu](http://health.columbia.edu) o comunicándose con Kellie Bryant al 212-305-2982.

### ACADÉMICOS COMUNITARIOS DE COLUMBIA



Como beneficio para la comunidad, el programa de académicos comunitarios de Columbia ofrece a académicos independientes de Upper Manhattan acceso a recursos universitarios por tres años para trabajar en un proyecto o adquirir una destreza. Los académicos comunitarios reciben una tarjeta de identificación y correo electrónico de la Universidad pueden asistir a cursos como oyentes, acceder a las bibliotecas, y más. El programa de académicos comunitarios está abierto para residentes de Manhattan que vivan al norte de la calle 96 y que tengan un diploma de secundaria o una explicación de experiencia equivalente y que no tengan afiliación actual con Columbia. Las solicitudes para unirse a la siguiente cohorte de académicos deben entregarse antes del 1 de mayo.

Más información en línea en [gca.columbia.edu/communityscholars](http://gca.columbia.edu/communityscholars).

## Eventos Comunitarios

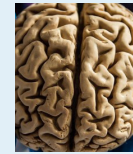


### Sábado de ciencia: herramientas

14 de Mar 1PM

El instituto Zuckerman invita a las familias a aprender sobre las herramientas y tecnologías que los científicos usan para estudiar el cerebro.

[neighbors.columbia.edu/SS314](http://neighbors.columbia.edu/SS314)



### BioBus: Mira de cerca el cerebro

18 de Mar 3PM

Aprenda cómo los animales usan el cerebro y qué podemos aprender de ellos en esta tarde libre de neurociencia práctica.

[neighbors.columbia.edu/BB318](http://neighbors.columbia.edu/BB318)



### Sesión informativa académicos comunitarios

19 de Mar 6PM

Más información sobre el programa

académicos comunitarios y reciba respuestas a sus preguntas sobre el proceso de solicitud.

[neighbors.columbia.edu/scholarsinfo](http://neighbors.columbia.edu/scholarsinfo)



### Concierto de Harlem Chamber Players y Opus 118

21 de Mar 4PM

Oiga a los alumnos de Opus 118 Harlem School of Music tocar Bach, Mozart, y más con los Harlem Chamber Players.

[neighbors.columbia.edu/chamber321](http://neighbors.columbia.edu/chamber321)



### Exposición de carreras Columbia University

2 de Abr 9AM

Amplie sus horizontes de trabajo con contactos,

entrenamiento en el sistema de solicitud de trabajos de CU, talleres gratis y más. Se recomienda inscribirse.

[neighbors.columbia.edu/careerexpo20](http://neighbors.columbia.edu/careerexpo20)



### Feria cívica joven NYC

4 de Abr 1PM

Alumnos de secundaria de NYC pueden ver cómo involucrarse con organizaciones de defensa, agencias comunitarias y entidades gubernamentales.

[neighbors.columbia.edu/nycycf](http://neighbors.columbia.edu/nycycf)