

# Neighbors Boletín



En la foto: Autobús de transporte de la Universidad de Columbia

## NoticiasDeLaComunidad

### SERVICIO DE AUTOBÚS COMUNITARIO

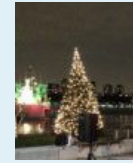
¡Hace frío afuera! La Universidad de Columbia ofrece un servicio de autobús comunitario de forma gratuita a los miembros de la comunidad local que tengan discapacidades o sean mayores de 65 años (incluidos sus ayudantes) a través del intercampus Shuttle accesible de acuerdo con la ADA. El servicio de autobús conecta con estaciones del metro a lo largo de Broadway en las calles 96, 116, 125 y 168, así como con el Harlem Hospital en la calle 135 y Lenox Ave. El servicio de autobús funciona regularmente de 9:00 a.m. a 5:00 p.m. de lunes a viernes, excepto los días festivos estatales y federales. Las personas mayores y los pasajeros discapacitados deben mostrar sus tarjetas Access-A-Ride, tarjetas de Metro con tarifa reducida o tarjetas de Medicare para poder acceder al servicio. Para obtener más información, visite [transportation.columbia.edu](http://transportation.columbia.edu), llame al 212-854-3382 o envíe un e-mail a [transportation@columbia.edu](mailto:transportation@columbia.edu).

### SERVICIO COMUNITARIO DE COLUMBIA



Este otoño, los Presidentes de Columbia, Barnard y Teachers College iniciaron el 73er llamamiento anual del Servicio Comunitario de Columbia (CCS). El llamamiento busca recolectar donaciones y fomentar el voluntariado entre los empleados. El cien por ciento de las donaciones se utiliza para financiar subvenciones para docenas de instituciones sin fines de lucro que ofrecen programas para la juventud, las artes y servicios sociales en Morningside Heights y Harlem. Para obtener más información sobre CCS, incluyendo cómo solicitar financiamiento, visite: [communityservice.columbia.edu](http://communityservice.columbia.edu)

## EventosComunitarios



### Muelles de West Harlem: Iluminación del árbol

Dic 7 4:30PM

Únase a NYC Parks para su fiesta de iluminación del árbol de navidad y celebre

la temporada con música en vivo, decoración del árbol y más.

[neighbors.columbia.edu/WHP1207](http://neighbors.columbia.edu/WHP1207)



### Ciencia del Sábado: Tomando decisiones

Dic 7 1PM

Se invita a las familias y a los grupos comunitarios a explorar el cerebro y la manera cómo su cerebro elige

y decide.

[neighbors.columbia.edu/SS1207](http://neighbors.columbia.edu/SS1207)



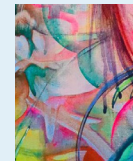
### 4a Charla Anual de Artistas Lea K. Green

Dic 12 6:30PM

El Studio Museum honra a Dawoud Bey mientras comparte su arte con Thelma Golden, la charla se

presenta en asociación con The Forum, CU.

[neighbors.columbia.edu/dawoud1212](http://neighbors.columbia.edu/dawoud1212)



### Concierto gratuito de música caribeña para dos guitarras

Dic 13 7PM

Disfrute de música rica y diversa de Puerto Rico, Curazao y Cuba en un Concierto

gratuito de la facultad de la Escuela de Música de Bloomingdale.

[neighbors.columbia.edu/BSMFree1213](http://neighbors.columbia.edu/BSMFree1213)



### Lenfest Kids: Marcha de los Pinguinos

Dic 14 11AM & 3PM

Lenfest Kids celebra el Año del agua en Columbia con la película "Marcha de los pingüinos". Las

entradas cuestan \$7 por adelantado o \$9 en la puerta. Compre entradas en

[neighbors.columbia.edu/Lenfest1214](http://neighbors.columbia.edu/Lenfest1214)



### Pop-Up Artesanal de Uptown

Dic 13 & 14 11AM

El mercado Pop-Up artesanal de Uptown cuenta con ofertas de proveedores locales únicos apoyados con

espacio comercial de CU.

[uptownartisanal.com](http://uptownartisanal.com)